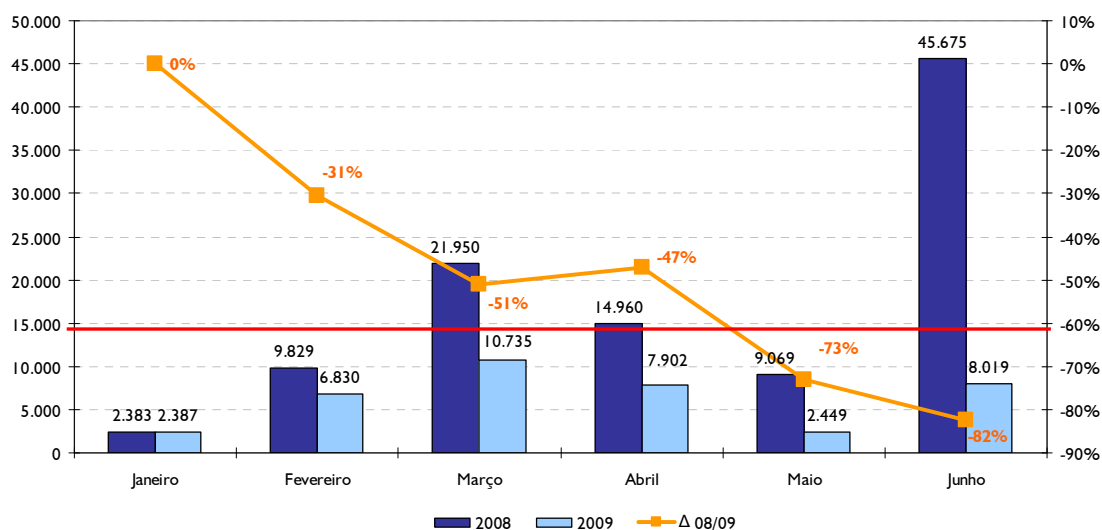


## “1º semestre de 2009 com quebra superior a 60%”

**Lisboa, 6 de Agosto, 2009:** A Aguirre Newman diz que a área de escritórios contratada no primeiro semestre de 2009 (38.322 m<sup>2</sup>) foi inferior em 63% à registada em igual período do ano transacto (103.866 m<sup>2</sup>), com a área contratada no mês de Junho do ano corrente a registar a maior variação face a igual período do ano transacto (-82%).

Área Contratada por Mês (m<sup>2</sup>) - 1º S 2008/2009



Fonte: Aguirre Newman/ LPI

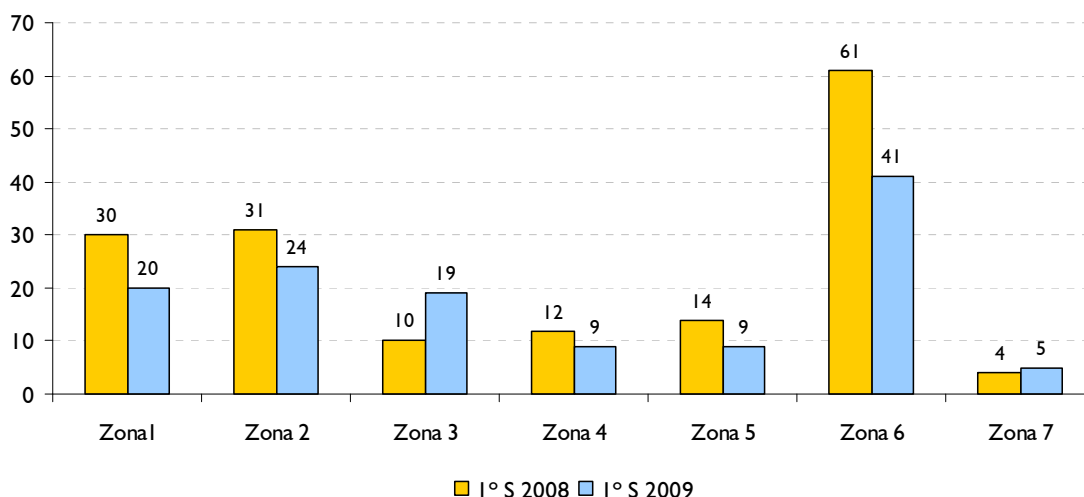
No total das 127 operações registadas no primeiro semestre de 2009, o maior número (41) foi registado no Corredor Oeste (Zona 6), revelando-se uma das zonas mais dinâmicas com 28% da área transaccionada.

Este registo corresponde a menos 35 transacções de arrendamento do que no período homólogo do ano anterior (162), e a superfície média contratada por transacção, caiu de 641 m<sup>2</sup> (1º semestre 2008) para 302 m<sup>2</sup> (1º semestre 2009).

Numa análise geográfica do número de transacções registadas no primeiro semestre do ano quando comparado com igual período de 2008, a Zona Emergente (zona 3) e a Zona 7 foram as únicas que apresentaram incrementos face ao ano anterior.

Comunicado de Imprensa

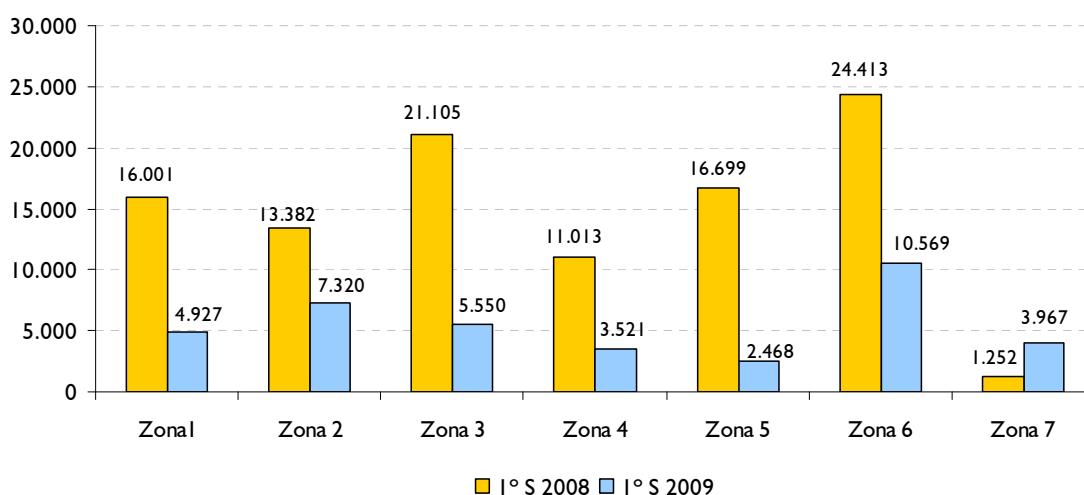
**Nº Transacções por Zona - 1º S 2008/2009**



Fonte: Aguirre Newman/ LPI

Analisando a distribuição geográfica dos m<sup>2</sup> colocados, a Zona 7 foi a única que registou uma área contratada superior, por oposição às restantes zonas que registaram quebras superiores a 50%.

**Área Contratada por Zona (m<sup>2</sup>) - 1º S 2008/2009**



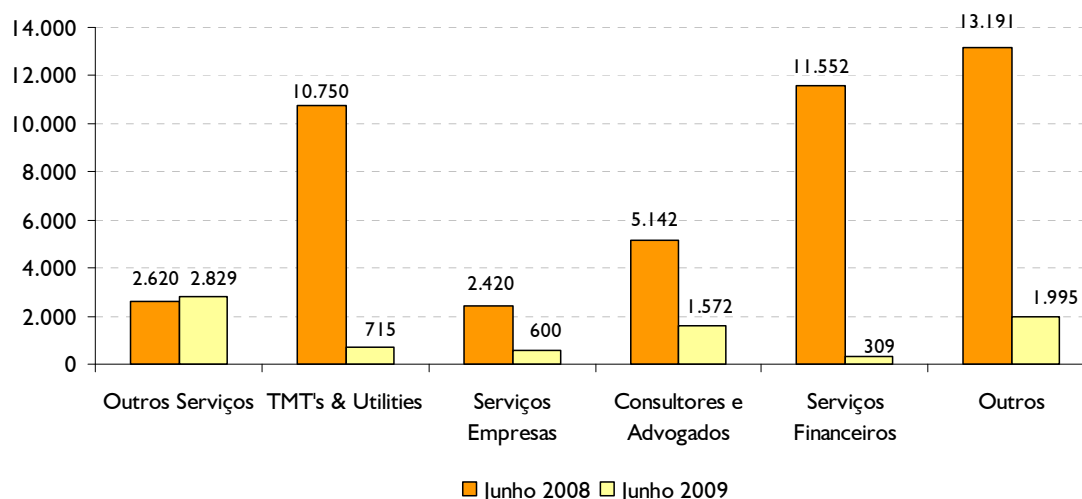
Fonte: Aguirre Newman/ LPI

Do total da área contratada no primeiro semestre de 2009, apenas 28% são em edifícios novos e 72% em edifícios usados, denotando uma preferência por superfícies usadas.

## Comunicado de Imprensa

Relativamente à absorção por intervalo de área contratada, apenas 11 das transacções registaram uma superfície superior a 800 m<sup>2</sup> e 93 das transacções registaram uma superfície inferior a 300 m<sup>2</sup>.

No mês de Junho de 2009, o sector "Outros Serviços", foi o responsável por 35% da área contratada (2.829 m<sup>2</sup> num total de 8.019 m<sup>2</sup>), traduzida em 12 pequenas operações. Os sectores "Serviços Financeiros" e "TMT's & Utilities" foram os principais responsáveis pela quebra da área transaccionada face a Junho de 2008.

Área Contratada por Sector Actividade (m<sup>2</sup>)

Fonte: Aguirre Newman/ LPI

**Nota ao Editor**

A **Aguirre Newman** é uma consultora imobiliária, líder de mercado na Península Ibérica, que oferece serviços e soluções em todas e cada uma das fases de projecto do ciclo imobiliário, nomeadamente em cinco grandes áreas: **Investimento; Arquitectura; Gestão de Imóveis; Consultoria/Avaliações e Agência.**

Website: [www.aguirrenewman.com](http://www.aguirrenewman.com)

**Para mais informação:**

Paula Sequeira  
Responsável Estudos de Mercado  
Tel: 21 033 00 22  
E-mail: [paula.sequeira@aguirrenewman.com](mailto:paula.sequeira@aguirrenewman.com)

Frederica Reis  
Marketing e Comunicação  
Tel: 21 317 84 30  
E-mail: [frederica.reis@aguirrenewman.com](mailto:frederica.reis@aguirrenewman.com)



The World of Property

Comunicado de Imprensa

---